



Mit der IPS-Software Coswin 8i betreten Sie die Welt der Digitalisierung 4.0

Die IPS-Software Coswin 8i wurde von 4 neuen Modulen bereichert, um die Unternehmen bei der Bewältigung der neuen Herausforderungen der Digitalisierung und des Smart Building zu unterstützen.



Jeder Kunde ist einzigartig, jede Strategie ist personalisiert. Es gibt nicht die eine Lösung der vorausschauenden Instandhaltung, sondern die Lösung, die zu Ihnen passt. Die Flexibilität, die Anpassungsfähigkeit u. die Funktionalitäten der IPS-Software Coswin 8i wird Ihnen helfen Ihre Ziele zu erreichen.

Coswin Smart Generation ist auch das Tool der Einführung der vorausschauenden Instandhaltung in Ihre Strategie.

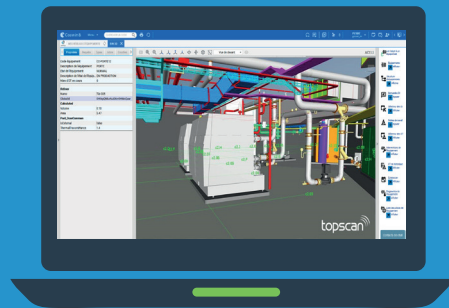


- Sammlung, Verarbeitung und Analysierung der Daten Ihrer Sensoren,
- Übertragung an Coswin 8i über einstellbare Warnungen,
- Auslösungen der zugehörigen Tätigkeitsanfragen.

Die Verbindung zwischen IPS - Software und dem Internet der Dinge



- Import und 3D-Visualisierung Ihrer IFC-Modelle in Ihrer IPS-Software Coswin 8i,
- Dynamische Navigation in Ihrem Modell,
- Verknüpfung der Coswin 8i-Funktionalitäten mit den Anlagen des Modells (Stammdaten, Aufträge, usw.).



Die Visualisierung Ihrer BIM-Modelle in Ihrer IPS-Software

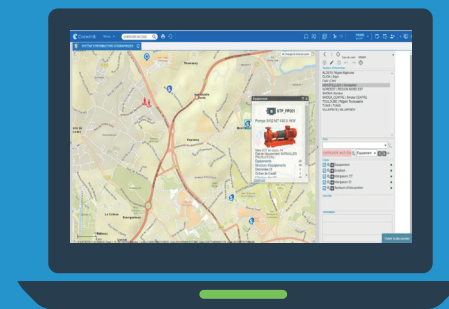


- Die Überwachung der Leistung Ihrer Instandhaltungsaktivitäten, aber auch anderer Bereiche wie z.B. Ihr Energieverbrauch,
- Auswertung, Analyse und Verfügbarkeit der Daten in Echtzeit,
- Integriertes FMECA-Tool, KPIs, Dashboards.

Das Tool des Entscheidungsprozesses



- Anzeige Ihrer ArcGIS-Karten in Coswin 8i,
- Ortsbestimmung Ihrer Vermögenswerte,
- Auslösungen der ortsgebundenen Instandhaltungstätigkeiten. Echtzeitbenachrichtigungen an die Anwender der mobilen Lösung Coswin Nom@d)



Die Ortsbestimmung Ihrer Vermögenswerte und Tätigkeiten



Siveco SA
Route du Jura 49 - 1700 Fribourg - Schweiz
+41 (0)79 830 49 43 - contact@siveco.com

