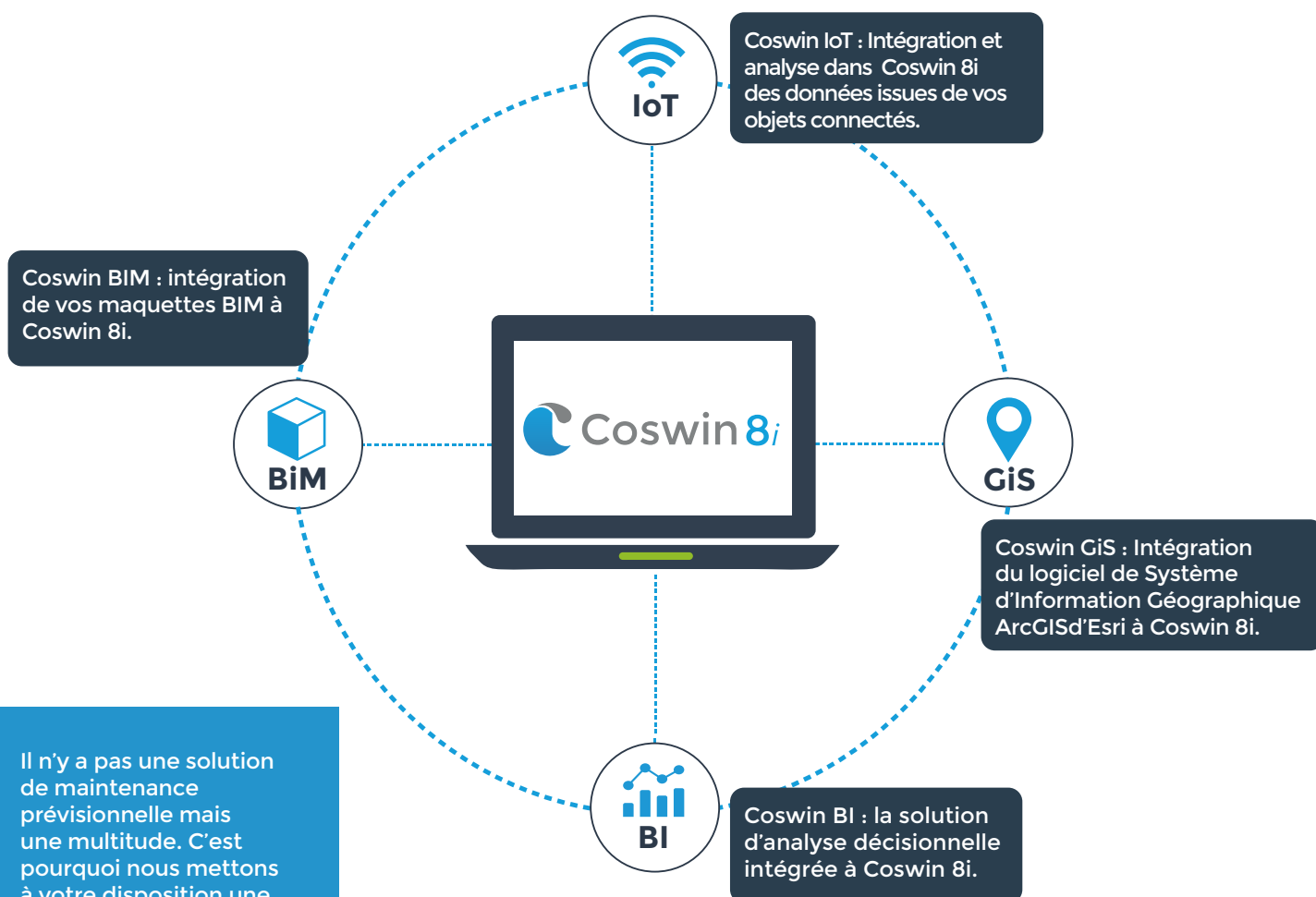




## Passez à la GMAO 4.0

La GMAO Coswin 8i s'enrichit de 4 modules - Coswin IoT, Coswin BIM, Coswin GIS & Coswin BI - pour aider les entreprises à répondre aux nouveaux défis de l'Industrie 4.0 et du Smart Building.



Il n'y a pas une solution de maintenance prévisionnelle mais une multitude. C'est pourquoi nous mettons à votre disposition une solution Coswin Smart Generation adaptée à votre contexte et à votre organisation.

Coswin Smart Generation aide les entreprises à mettre en place une maintenance prévisionnelle.



- Collecte, traitement et analyse des données issues de vos capteurs,
- transmission à Coswin 8i via des alertes paramétrables,
- déclenchement des demandes d'interventions de maintenance associées.

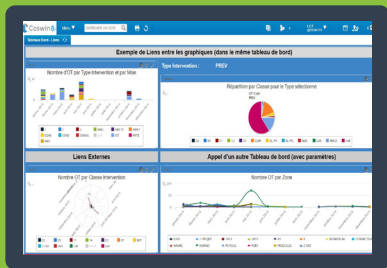
L'association de la GMAO & de l'Internet des objets



- Importation & visualisation 3D de votre maquette IFC dans Coswin 8i,
- navigation dans la maquette,
- association de fonctions Coswin 8i aux équipements identifiés dans la maquette (DI, OT...).



L'exploitation de votre maquette BIM dans la GMAO

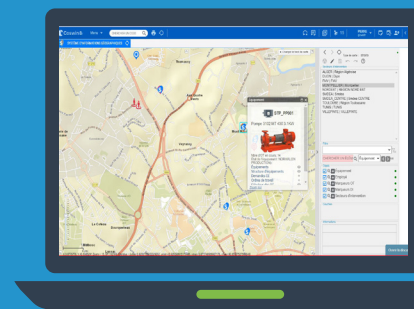


- Suivi des performances de l'activité maintenance,
- exploitation, analyse et restitution des données en temps réel,
- aide à la prise de décision.

L'analyse décisionnelle intégrée à votre GMAO



- Affichage de vos cartes ArcGIS dans Coswin 8i,
- géolocalisation de vos actifs,
- déclenchement d'interventions de maintenance géolocalisées. (notification aux utilisateurs Coswin Nom@d)



La géolocalisation de vos actifs et de vos interventions



Siveco Group  
10-14 rue Joël le Theule - F78180 Montigny-le-Bretonneux  
+33 1 30 45 98 80 - contact@siveco.com

