



Passa al CMMS 4.0!

Il nostro software Coswin8i CMMS/EAM si migliora con 4 nuovi moduli - Coswin IoT, Coswin BIM, Coswin GIS & Coswin BI - per aiutare le aziende ad affrontare le sfide dell'Industria 4.0 e dello Smart Building.



Non esiste una soluzione di manutenzione predittiva, ma molte. Per questo ti forniamo una soluzione Coswin Smart Generation adatta al tuo contesto e alla tua organizzazione.

Coswin Smart Generation aiuta le aziende a implementare la manutenzione predittiva.



- Raccolta, elaborazione e analisi dei dati dai tuoi sensori IoT,
- trasmissione a Coswin 8i tramite alert personalizzabili,
- attivazione delle relative richieste di manutenzione.

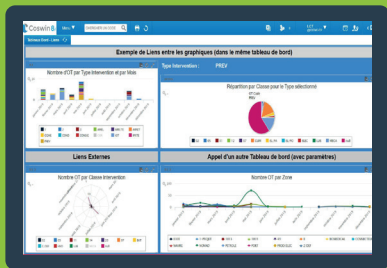
Combinazione di CMMS e tecnologia IoT



- Importazione e visualizzazione in 3D del tuo modello IFC in Coswin 8i,
- navigazione nel modello,
- associazione delle funzioni Coswin 8i con l'apparecchiatura identificata nel modello (Richiesta di Lavoro, Ordine di Lavoro...).



Utilizzo del modello BIM in CMMS

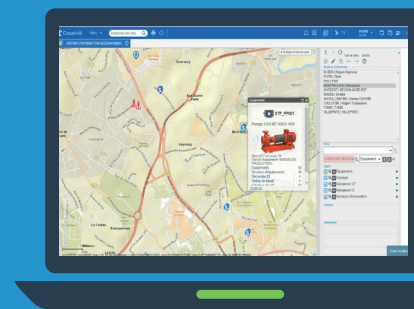


- Monitoraggio dell'andamento dell'attività di manutenzione,
- utilizzo, analisi e restituzione dei dati in tempo reale,
- fornitura di supporto al processo decisionale.

Business Intelligence integrata nel tuo CMMS



- Visualizzazione delle tue mappe ArcGIS in Coswin 8i,
- geolocalizzazione dei tuoi oggetti,
- attivazione di interventi di manutenzione geolocalizzati. (con notifica agli utenti Coswin Nom@d)



Geolocalizzazione dei tuoi oggetti e dei tuoi interventi



Siveco Italia
 Viale Fulvio Testi, 11 - 20092 Cinisello Balsamo (MI)
 (39)-02 61 86 63 25 - siveco-it@siveco.com

