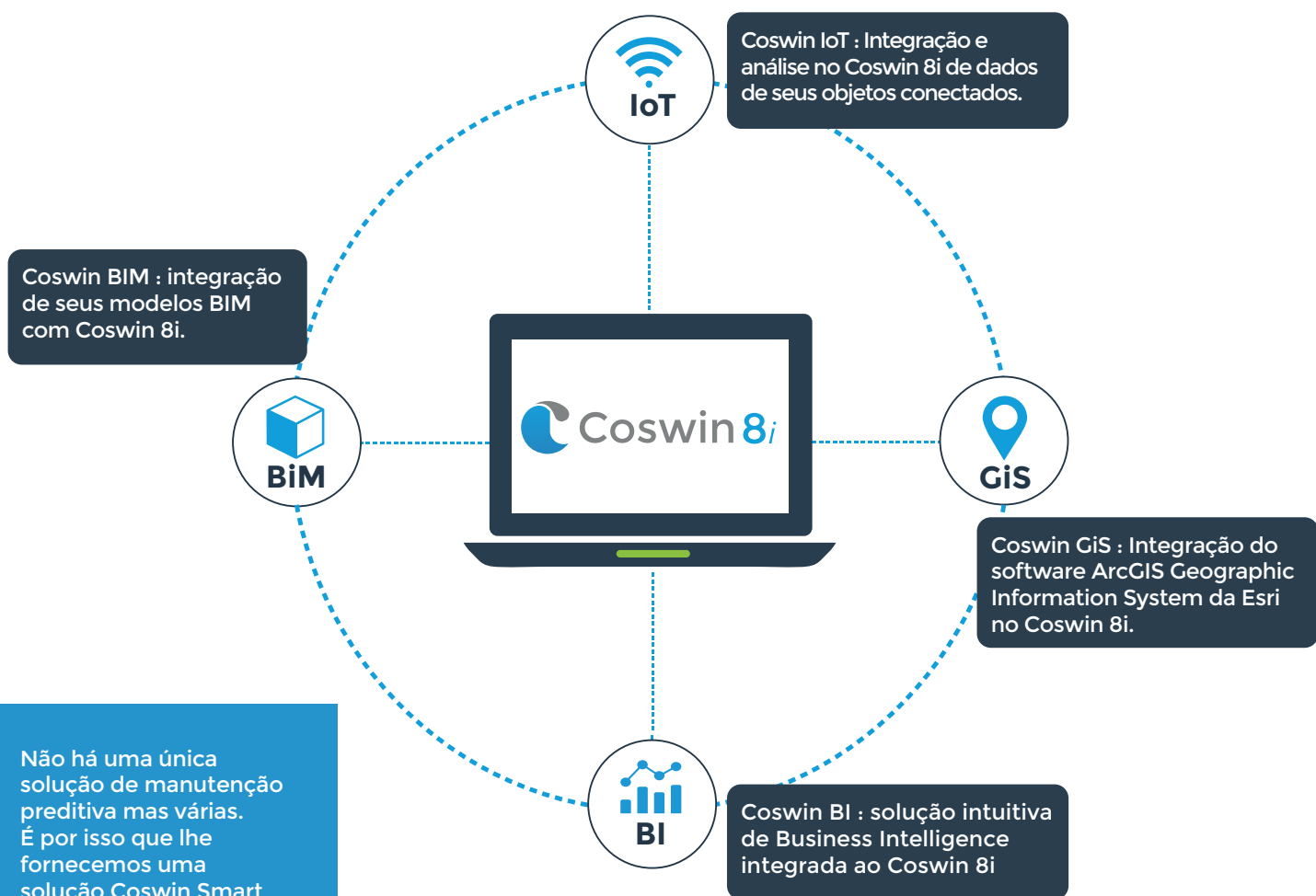




## Mude para o CMMS 4.0

Nosso software coswin 8i CMMS / EAM enriquecido com 4 novos módulos - Coswin IoT, Coswin BIM, Coswin GIS e Coswin BI - para ajudar as empresas a enfrentar os desafios da Indústria 4.0 e do Smart Building.



Não há uma única solução de manutenção preditiva mas várias. É por isso que lhe fornecemos uma solução Coswin Smart Generation adaptada ao seu contexto e à sua organização.

Coswin Smart Generation ajuda as empresas a implementar manutenção preditiva.



- Coleta, processamento e análise de dados de seus sensores IoT,
- transmissão para Coswin 8i por meio de alertas personalizáveis,
- acionamento de solicitações de manutenção associadas.

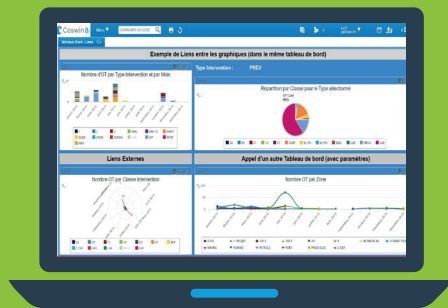
Combinando CMMS e tecnologia IoT



- Importação e visualização 3D do seu modelo IFC no Coswin 8i,
- navegação no modelo,
- associação das funções do Coswin 8i com o equipamento identificado no modelo (Solicitação de Serviço, Ordem de Serviço).



Usando seu modelo BIM no CMMS

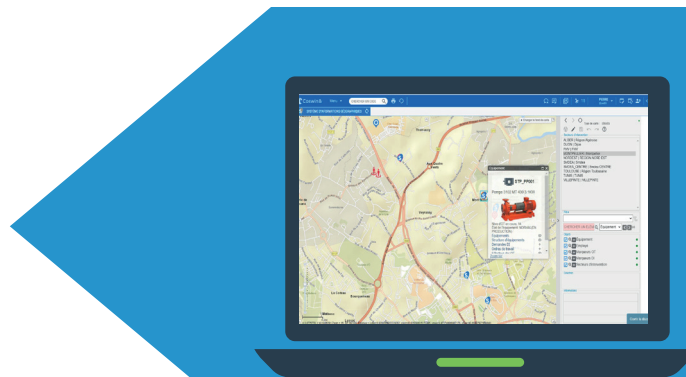


- Monitorar o desempenho da atividade de manutenção,
- exploração, análise e restituição de dados em tempo real,
- apoio à decisão.

Business Intelligence integrado ao seu CMMS



- Exibição de seus mapas ArcGIS no Coswin 8i,
- geolocalização de seus ativos,
- acionamento de intervenções de manutenção geo-localizadas (com notificação para usuários do Coswin Nom@d).



Geolocalização de seus ativos e intervenções



Siveco Brasil  
Av. Presidente Antônio Carlos, 58 - 5º andar  
Rio de Janeiro - RJ - CEP: 20020-010  
+55 (21) 4141-1331 - contact@siveco.com

